



Die „fast imaginäre“ Flaschenpost

Zweiter Teil der Ausstellung „Müll in unseren Gewässern“

- Unsere Gewässer ächzen unter den „Hinterlassenschaften“ von uns Menschen.
(Müll, in fester und flüssiger Form, sichtbar und unsichtbar)
- Flüsse transportieren diese, durch viele Länder, bis in die Meere.
- Organismen z.B. Pflanzen und Tiere leiden, durch immer mehr erzeugten Müll, der nicht in Gewässern landen darf!
- Unsere Flaschenpost wäre auch Müll, deshalb wird sie „imaginär“ vom Fluss, Abens, zum Strom, Donau, bis ins schwarze Meer schwimmen! Der erste Abschnitt führt uns bis zur Landesgrenze.
- Unsere Flaschenpost hat natürlich auch eine SOS Botschaft, zum Schutz unserer Umwelt, in ihrem Inneren. Die Kinder der Deutschklasse der Herzog Albrecht Schule in Siegenburg haben sie mit Ihren Wünschen an die Erwachsenen gestaltet.



Begleiten wir sie auf der Reise!

Am 27.07.2021, um 10 Uhr, hat es begonnen!



Die „fast imaginäre“ Flaschenpost

Es beginnt am Fluss, Abens,

Abens

Die Abens entspringt im Hügelland der Holledau nahe der Ortschaft Abens im Landkreis Freising. Das rund 53 km lange Abenstal führt sie nach Norden in den Landkreis Kelheim. Nahe der Stadt Abensberg ändert sie ihre Fließrichtung Richtung Westen und mündet bei Eining in die Donau.

Im Zuge von Hochwasserschutzmaßnahmen wurde in den Jahren 1925/26 die Abensmündung um 3 km nach Norden verlegt. Die Ilm, welche früher beim Ort Gaden in die Donau einmündete, fließt nun bei Bad Gögging in die Abens.

Unterhalb von Mainburg behindern nur wenige Verbauungen den Flusslauf und so hat sich die Abens bis heute einen weitgehend natürlichen Verlauf bewahrt, mit vielen Mäandern und Kurven.



die Abens bei Schwaighausen, oberhalb von Abensherrn



die Abens zwischen Abensberg und Bad Gögging

Als Fischgewässer ist die Abens aufgrund ihrer Strukturvielfalt interessant. Wobei der Bestand an Äschen, dem Leitfisch der Abens leider in den letzten Jahren stark zurückgegangen ist. Die Ursache ist noch nicht eindeutig ermittelt. Nachteilig sind die vielen Wehre und Triebwerke, die für die Wasserlebewesen nicht durchgängig sind. Zur Zeit gibt es 6 Fischaufstiegshilfen, weitere sind in Planung.



Fischtreppe Neckermühle in Bad Gögging

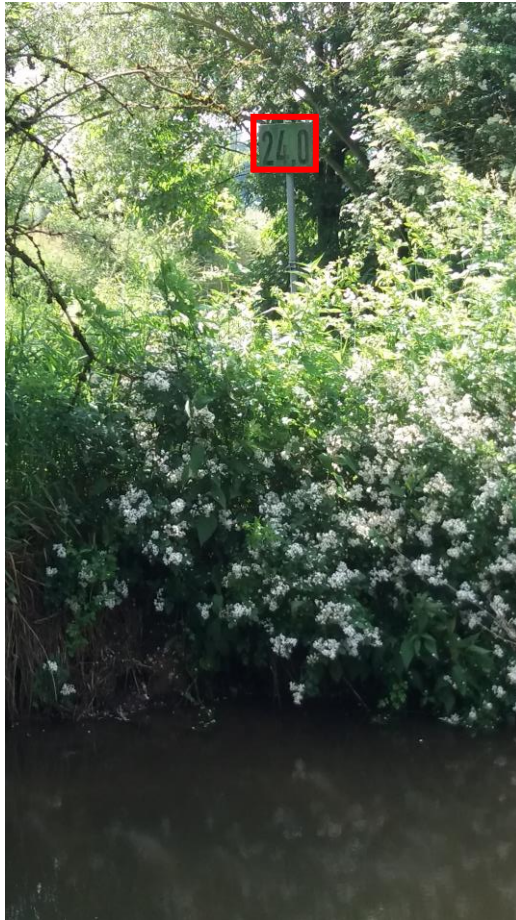
Die mittlere Fließgeschwindigkeit der Abens, im Bereich des Flusskilometers 24, bis zur Mündung, wurde auf 0,7 m/sec ausgelegt.

Sie dient als Berechnungsgrundlage für die Geschwindigkeit der Flaschenpost

Die Abens hat bis Bad Gögging ein rund 440 km² großes Einzugsgebiet. Ein Pegel in Mainburg und einer in Abensberg/Aunkofen ermitteln regelmäßig Wasserstand, Abflussverhältnisse, Wassertemperatur und Schwebstoffkonzentration (nur Pegel Aunkofen) der Abens.



Die „fast imaginäre“ Flaschenpost



Abens, Flusskilometer 24

Nun beginnt die Reise der „fast imaginären Flaschenpost“ am Flusskilometer-schild 24, der Abens. Vorbei am „Abensblick“ mit dem Ausstellungskasten „Müll in unseren Gewässern“.

Wie lange würde es wohl Dauern bis sie das schwarze Meer erreicht?

Wer würde die Botschaft finden und lesen?





Die „fast imaginäre“ Flaschenpost



Abens, Flusskilometer 20,8

Im Dorf Biburg steht, mit der Klosterkirche, eine der best erhaltenen romanischen Kirchen in Bayern.
Der Baubeginn war im Jahr 1127.

Also in einer Zeit die vom Rittertum geprägt wurde.



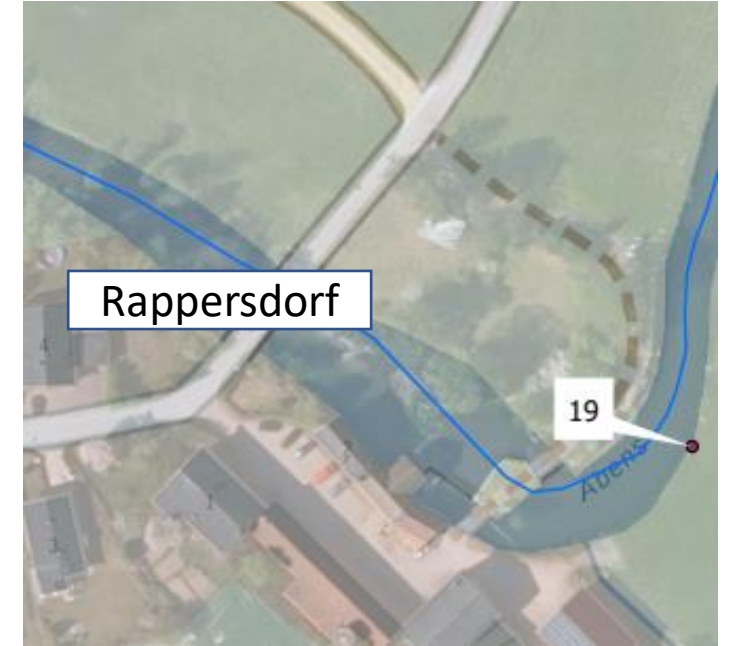
"Dieses Foto" von Unbekannter Autor ist lizenziert gemäß [CC BY-SA-NC](https://creativecommons.org/licenses/by-sa/4.0/)



Bis nach Biburg braucht sie für die 3,2 km, etwa 1 Stunde und 15 Minuten



Die „fast imaginäre“ Flaschenpost



Abens, Flusskilometer 19

"Dieses Foto" von Unbekannter Autor ist lizenziert gemäß
[CC BY-SA-NC](#)

Bei dieser Mühle wurde 1860 der letzte Biber im Landkreis Kelheim erlegt. Nun leben aber wieder viele Biber im Landkreis.

Bis zur Mühle in Rappersdorf braucht sie für die 1,8 km, etwa 40 Minuten



Die „fast imaginäre“ Flaschenpost



Abens, Flusskilometer 15.6

Der Fluss Abens gab der Stadt Abensberg seinen Namen.

Die Stadtrechte erhielt sie im Jahr 1348.

Sie grenzt den Hopfenanbau-bereich der Region „Hallertau“ im Norden ab.

Zum „Kuchelbauerturm“ und seiner goldenen Kuppel kommen viele Besucher.



Bis nach Abensberg braucht sie für die 3,4 km, etwa 1 Stunde und 20 Minuten



Die „fast imaginäre“ Flaschenpost

stadt@abensberg.de

Abensberg

27.07.2021 14:25

Sehr geehrte Damen und Herren,

mit unserem oben benannten Kleinprojekt wollen wir, die Deutsch Klasse der Herzog Albrecht Schule, Siegenburg und die Ortsgruppe des Bund Naturschutz, Siegenburg, auf die Müllbelastung unserer Gewässer (bis hin zum Meer) hinweisen.

Heute um ca. 10 Uhr haben die Kinder der Deutsch Klasse der Herzog Albrecht Schule Siegenburg, "die fast imaginäre Flaschenpost" am Flusskilometer 24, in die Abens befördert.

Die Kinder haben dazu eine Botschaft an uns Erwachsene erarbeitet und in der Flaschenpost deponiert.

Am Flusskilometer 16,5 strandet diese Flaschenpost in Abensberg, nach ca. 3 Stunden, mit ihrer Botschaft.

Es wäre nett wenn die Stadt Abensberg den Kinder (10 bis 16 Jahre alt), über den BN (meine Emailadresse), antworten würde, mit welche Maßnahmen sie zur Sauberkeit der Gewässer beitragen?

(Wir werden alle Städte, die sich noch bis zur Staatsgrenze, am Ablauf der Donau befinden um eine solche Antwort bitten).

Als Anlage die Projektbeschreibung und der Inhalt der Flaschenpost mit einem Foto der Klassen bei der Aktion.

Mit freundlichen Grüßen

2 Anhänge - 6,0 MB | [Alle speichern](#)

Georg Flaxl

Keine Antwort!

BN- Ortsgruppe Siegenburg



20210727_Flasc...



20210717_Flasc...



Die „fast imaginäre“ Flaschenpost



Abens, Flusskilometer 7,3

Bad Gögging ist ein Kurort und wurde schon zu Zeiten der Römer als solcher genutzt.

Die dort vorhandene Schwefelquelle war der Grundstock für den Ausbau als Thermalbad.



Bis nach Bad Gögging braucht sie für die 8,3 km, etwa 3 Stunden und 20 Minuten



Die „fast imaginäre“ Flaschenpost



Flusskilometer 0, der Abens
ist auch der **Flusskilometer 2426,9 der Donau**
Die Abens mündet hier in die Donau



Die Mündung der Abens liegt nahe dem
Dorf Eining.

Die Römer bauten auf der nahen Anhöhe
ein militärisches Lager (Kastell) um sich
vor den Germanen zu schützen.

"[Dieses Foto](#)" von Unbekannter Autor ist lizenziert gemäß [CC BY-SA](#)

Von unserem letzten „Halt“ in Bag Gögging braucht
unsere Flaschenpost nochmal 2 Stunden und 50 Minuten.
Vom Flusskilometer 24, bis zur Mündung braucht sie
gesamt etwa 9 Stunden und 30 Minuten!



Die „fast imaginäre“ Flaschenpost



Donau, Flusskilometer, 2420,6

Den Donaudurchbruch bei Weltenburg erlebt man am besten bei einer Schifffahrt von Kelheim nach Weltenburg.

Einer der letzten natürlichen Flussabschnitte Bayerns.

Die Strecke zwischen dem Benediktinerkloster Weltenburg und Kelheim – hier wird man Zeuge der Vergangenheit: der 4 km lange Donaudurchbruch zeigt den geologischen Entwicklungsprozess dieses einzigartigen Flussabschnitts.



steile und hohe Jurafelsen links und rechts der Donau

Bis nach Weltenburg braucht sie für die 6,3 km, etwa 50 Minuten

(bei 2,1 m/sec)

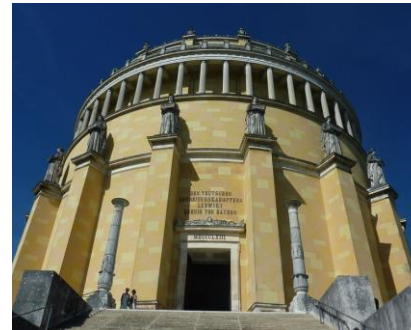


Die „fast imaginäre“ Flaschenpost



Donau, Flusskilometer 2415

Die Kreisstadt Kelheim liegt am Ausgang des Donau-durchbruchs unterhalb des Michelsberges an der Mündung der Altmühl/ Main-Donau-Kanal in die Donau.



Auf dem Michelsberg thront die Befreiungshalle die zu Ehren der Befreiungskriege gegen Napoleon im Auftrag von König Ludwig I. ab dem Jahr 1842 errichtet worden ist.



Bis nach Kelheim braucht sie für die 5,6 km, etwa 50 Minuten

(bei 1,8 m/sec)



Die „fast imaginäre“ Flaschenpost

.....@kelheim.de

Kelheim

27.07.2021 19:56

Sehr geehrte Frau,

wir hoffen, dass wir bei Ihnen, als Ansprechpartnerin der Stadt Kelheim richtig sind?

Wenn nicht, dann bitten wir Sie dieses Email, mit den Anlagen, an den zuständigen Kollegen oder Kollegin weiter zu leiten.

Mit unserem oben benannten Kleinprojekt wollen wir, die Deutsch Klasse der Herzog Albrecht Schule, Siegenburg und die Ortsgruppe des Bund Naturschutz, Siegenburg, auf die Müllbelastung unserer Gewässer (bis hin zum Meer) hinweisen.

Heute um ca. 10 Uhr haben die Kinder, der Deutsch Klasse, der Herzog Albrecht Schule Siegenburg, "die fast imaginäre Flaschenpost" am Flusskilometer 24, in die Abens befördert.

Die Kinder haben dazu eine Botschaft an uns Erwachsene erarbeitet und in der Flaschenpost deponiert.

Am Flusskilometer 2415, der Donau, strandet diese Flaschenpost imaginär in Kelheim, nach ca. 10 Stunden, mit ihrer Botschaft.

Es wäre nett wenn die Stadt Kelheim den Kinder (10 bis 16 Jahre alt), über den BN (meine Emailadresse), antworten würde, mit welche Maßnahmen sie zur Sauberkeit der Gewässer beitragen?

(Wir werden alle Städte, die sich noch bis zur Staatsgrenze am Ablauf der Donau befinden, um eine solche Antwort bitten).

Als Anlage die Projektbeschreibung und der Inhalt der Flaschenpost mit einem Foto der Klassen bei der Aktion.

Mit freundlichen Grüßen

Georg Flaxl

BN- Ortsgruppe Siegenburg

Keine Antwort!

2 Anhänge - 6,0 MB | [Alle speichern](#)



20210727_Flasc...



20210717_Flasc...



Die „fast imaginäre“ Flaschenpost



Donau, Flusskilometer 2380

Regensburg liegt am nördlichsten Punkt der Donau. Die Stadt geht auf eine Gründung der Römer zurück.

Sie ist heute Hauptstadt des bayerischen Regierungsbezirks Oberpfalz und hat einen berühmten Dom.



Bis nach Regensburg braucht sie für die 35 km, etwa 6 Stunden

(bei 1,6 m/sec)



Die „fast imaginäre“ Flaschenpost

.....@Regensburg.de

Regensburg

28. Juli 2021 10:09

Sehr geehrte Frau,

bisher habe ich leider keine Antwort auf mein Email von Vorgestern erhalten, deshalb darf ich Sie bitten, diese Email an die dafür zuständige Ansprechperson weiter zuleiten. Danke dafür!

Mit unserem oben benannten Kleinprojekt wollen wir, die Deutsch Klasse der Herzog Albrecht Schule Siegenburg und die Ortsgruppe des Bund Naturschutz, auf die Müllbelastung unserer Gewässer (bis hin zum Meer) hinweisen.

Gestern, um ca. 10 Uhr, haben die Kinder, der Deutsch Klasse, der Herzog Albrecht Schule Siegenburg, "die fast imaginäre Flaschenpost" am Flusskilometer 24, in die Abens befördert.

Die Kinder haben dazu eine Botschaft an uns Erwachsene erarbeitet und in der Flaschenpost deponiert.

Am Flusskilometer 2380, der Donau strandete die Flaschenpost imaginär in Regensburg, nach ca. 17 Stunden, (heute um ca. 5 Uhr) mit ihrer Botschaft.

Es wäre nett wenn die Stadt Regensburg den Kinder (10 bis 16 Jahre alt), über den BN (meine Emailadresse), antworten würde, mit welche Maßnahmen sie zur Sauberkeit der Gewässer beitragen?

(Wir werden alle Städte, die sich noch bis zur Staatsgrenze am Ablauf der Donau befinden, um eine solche Antwort bitten).

Als Anlage die Projektbeschreibung und der Inhalt der Flaschenpost mit einem Foto der Klassen bei der Aktion.

An diesem Flusskilometerschild soll ggf. auch noch ein GEOCACHING-Punkt angelegt werden mit den Informationen zu diesem Kleinprojekt.

Mit freundlichen Grüßen

Georg Flaxl

BN- Ortsgruppe Siegenburg

G. Flaxl, 17.07.2021_Flaschenpost

2 Anhänge - 6,0 MB | [Alle speichern](#)



20210727_Flasc...



20210717_Flasc...



Die „fast imaginäre“ Flaschenpost

.....@Regensburg.de

Regensburg

2021-07-28T14:07:54

Antwort!

Sehr geehrter Herr Flaxl,

vielen Dank für Ihre Nachricht.

Leider ist das Umweltamt nicht zuständig. Ich habe die Information bekommen, dass entweder das Wasserwirtschaftsamt Regensburg oder das Wasserstraßen- und Schifffahrtsamt Regensburg zuständig sein könnten.

Es tut mir sehr leid, Ihnen nicht weiterhelfen zu können.

Mit besten Grüßen



Die „fast imaginäre“ Flaschenpost



Herzogsschloss mit Salzstadel, zur Verfügung gestellt von den Fotofreunden Straubing

Die Kreisstadt Straubing liegt im Zentrum des fruchtbaren Gäubodens an der Donau.



Bis nach Straubing braucht sie für die 59 km, etwa 11 Stunden und 40 Minuten

(bei 1,4 m/sec)

Donau, Flusskilometer 2321



Die „fast imaginäre“ Flaschenpost

poststelle@straubing.de

Straubing

28.07.2021 15:01

Sehr geehrte Damen und Herren,
mit unserem oben benannten Kleinprojekt wollen wir, die Deutsch Klasse der Herzog Albrecht Schule Siegenburg und die Ortsgruppe des Bund Naturschutz, auf die Müllbelastung unserer Gewässer (bis hin zum Meer) hinweisen.

Gestern, um ca. 10 Uhr, haben die Kinder, der Deutsch Klasse, der Herzog Albrecht Schule Siegenburg, "die fast imaginäre Flaschenpost" am Flusskilometer 24, in die Abens befördert.

Die Kinder haben dazu eine Botschaft an uns Erwachsene erarbeitet und in der Flaschenpost deponiert.

Am Flusskilometer 2321, der Donau strandete die Flaschenpost imaginär in Straubing, nach ca. 29 Stunden, (heute um ca. 14 Uhr) mit ihrer Botschaft.

Es wäre nett wenn die Stadt Straubing, den Kinder (10 bis 16 Jahre alt), über den BN (meine Emailadresse), antworten würde, mit welche Maßnahmen sie zur Sauberkeit der Gewässer beitragen?

(Wir werden alle Städte, die sich noch bis zur Staatsgrenze am Ablauf der Donau befinden, um eine solche Antwort bitten).

Als Anlage die Projektbeschreibung und der Inhalt der Flaschenpost mit einem Foto der Klasse bei der Aktion.

2 Anhänge - 6,0 MB | [Alle speichern](#)



20210727_Flasco...



20210717_Flasco...

Mit freundlichen Grüßen
Georg Flaxl

Keine Antwort!

BN- Ortsgruppe Siegenburg



Die „fast imaginäre“ Flaschenpost



Donau, nahe dem Flusskilometer 2286
Mit dem TAKTUKA- Boot

Die Kreisstadt Deggendorf wird aufgrund ihrer Lage im Donautal, etwas oberhalb der Mündung der Isar in die Donau und am Fuße des Bayerischen Waldes auch als „Tor zum Bayerischen Wald“ bezeichnet.

Die TAKATUKA steht für ein spannendes umweltpädagogisches BN-Projekt.



Bis nach Deggendorf braucht sie für die 35 km, etwa 7 Stunden

(bei 1,4 m/sec)



Die „fast imaginäre“ Flaschenpost

poststelle@deggendorf.de

Deggendorf

28.07.2021 22:00

Sehr geehrte Damen und Herren,

mit unserem oben benannten Kleinprojekt wollen wir, die Deutsch Klasse der Herzog Albrecht Schule Siegenburg und die Ortsgruppe des Bund Naturschutz, auf die Müllbelastung unserer Gewässer (bis hin zum Meer) hinweisen.

Gestern, um ca. 10 Uhr, haben die Kinder, der Deutsch Klasse, der Herzog Albrecht Schule Siegenburg, "die fast imaginäre Flaschenpost" am Flusskilometer 24, in die Abens befördert.

Die Kinder haben dazu eine Botschaft an uns Erwachsene erarbeitet und in der Flaschenpost deponiert.

Am Flusskilometer 2286, der Donau strandete die Flaschenpost imaginär in Deggendorf, nach ca. 36 Stunden, (heute um ca. 22 Uhr) mit ihrer Botschaft.

Es wäre nett wenn die Stadt Deggendorf, den Kinder (10 bis 16 Jahre alt), über den BN (meine Emailadresse), antworten würde, mit welche Maßnahmen sie zur Sauberkeit der Gewässer beitragen?

(Wir werden alle Städte, die sich noch bis zur Staatsgrenze am Ablauf der Donau befinden, um eine solche Antwort bitten).

Als Anlage die Projektbeschreibung und der Inhalt der Flaschenpost mit einem Foto der Klasse bei der Aktion.

Mit freundlichen Grüßen
Georg Flaxl

BN- Ortsgruppe Siegenburg



Die „fast imaginäre“ Flaschenpost

poststelle@deggendorf.de

Deggendorf

2021-08-03T13:49

Antwort!

Sehr geehrter Herr Flaxl,

vielen Dank für Ihre Anfrage als Teil Ihres gemeinsamen Engagements mit den Kindern der Deutschklasse der Herzog Albrecht Schule in Siegenburg und der Ortsgruppe des Bund Naturschutz in Bayern e.V. für die Gewässergüte der Donau.

Die Stadt Deggendorf betreibt ein Kanalnetz und eine Kläranlage. Die rechtlichen Anforderungen werden stets eingehalten, in der Regel sogar deutlich übertroffen. Der Energieverbrauch und Chemikalieneinsatz bei der Abwasserreinigung ist auf ein Minimum reduziert. Mikroplastik (vor allem Gummiabrieb von Autoreifen im Straßenabwasser und Mikrofasern in der Waschlauge) wird zu ca. 75% zurückgehalten, technische Anforderungen an die Effektivität von Kläranlagen gibt es für Mikroplastik nicht.

Beim Unterhalt von Gewässern III. Ordnung sind wir bemüht, den Gewässern ihren natürlichen Lauf zu lassen. Der Biber wird geduldet, in Gewässernähe stehende, wertvolle Bäume werden durch Drahtschürzen geschützt. Biberbauten werden entfernt, wenn landwirtschaftliche Nutzfläche durch das aufgestaute Wasser geschädigt würde.

Leider ist eine zunehmende Verschmutzung im öffentlichen Raum im allgemeinen feststellbar, welcher die Stadt Deggendorf durch Aktionen zur Müllvermeidung bzw. durch gemeinsame Reinigungsaktionen z.B. RamaDama 2021 versucht entgegenzuwirken.

Mit freundlichen Grüßen



Die „fast imaginäre“ Flaschenpost



"Dieses Foto" von Unbekannter Autor ist lizenziert gemäß [CC BY-SA](#)

Die Feste Niederhaus mit der Mündung der Ilz.

Die Kreisstadt Passau liegt am Zusammenfluss von Donau, Inn und Ilz und wird deshalb auch „Dreiflüssestadt“ genannt. Nördlich der Donau läuft der Bayrische Wald aus, südlich des Inns ist die Landschaft hingegen flachwellig.



Bis nach Passau braucht sie für die 61 km, etwa 12 Stunden

(bei 1,4 m/sec)

Donau, Flusskilometer 2225



Die „fast imaginäre“ Flaschenpost

info@passau.de

Passau

29.07.2021 13:02

Sehr geehrte Damen und Herren,

mit unserem oben benannten Kleinprojekt wollen wir, die Deutsch Klasse der Herzog Albrecht Schule Siegenburg und die Ortsgruppe des Bund Naturschutz, Siegenburg, auf die Müllbelastung unserer Gewässer (bis hin zum Meer) hinweisen.

Vorgestern, um ca. 10 Uhr, haben die Kinder, der Deutsch Klasse, der Herzog Albrecht Schule Siegenburg, "die fast imaginäre Flaschenpost" am Flusskilometer 24, in die Abens befördert.

Die Kinder haben dazu eine Botschaft an uns Erwachsene erarbeitet und in der Flaschenpost deponiert.

Am Flusskilometer 2225, der Donau strandete die Flaschenpost imaginär in Passau, nach ca. 48 Stunden, (heute um ca. 10 Uhr) mit ihrer Botschaft.

Es wäre nett wenn die Stadt Passau, den Kinder (10 bis 16 Jahre alt), über den BN (meine Emailadresse), antworten würde, mit welche Maßnahmen sie zur Sauberkeit der Gewässer beitragen?

Als Anlage die Projektbeschreibung und der Inhalt der Flaschenpost mit einem Foto der Klasse bei der Aktion.

Mit freundlichen Grüßen

Georg Flaxl
BN- Ortsgruppe Siegenburg

Keine Antwort!

2 Anhänge - 6,0 MB | [Alle speichern](#)



20210727_Flasco...



20210717_Flasco...

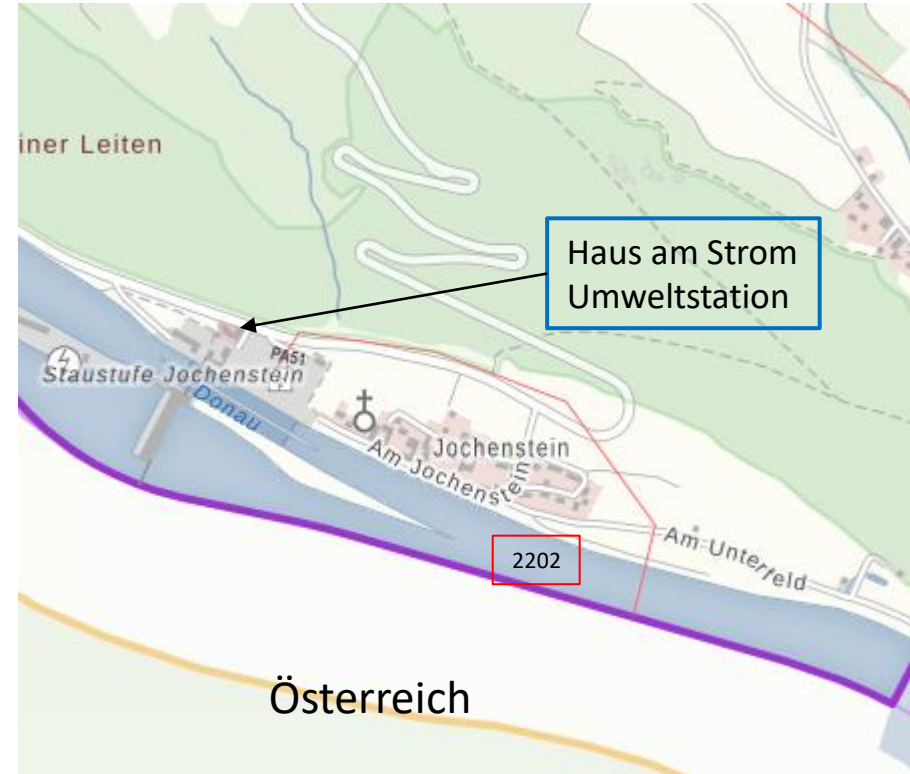


Die „fast imaginäre“ Flaschenpost



Das **Kraftwerk Jochenstein** ist ein Wasserkraftwerk in der Donau, an der deutsch-österreichischen Grenze. Sein Name wurde vom nahen Felsen, der sich auch in der Donau befindet, „Jochenstein“ abgeleitet.

Die technischen Anlagen befinden sich auf deutschem und österreichischem Gebiet.



Donau, Flusskilometer 2202

Bis zur Landesgrenze, am Flusskraftwerk Jochenstein, braucht sie für die 23 km, etwa 4 Stunden und 20 Minuten

(bei 1,4 m/sec)



Die „fast imaginäre“ Flaschenpost

@hausamstrom.de

Haus am Strom

29. Juli 2021 09:28

Hallo Herr,

so um 14 Uhr sollte unsere imaginäre Flaschenpost heute bei Ihnen, in Jochenstein, am Flusskilometer 2202 anlanden.

Leider werde ich heute nicht bei Ihnen vorbei schauen können, vielleicht hole ich es noch in diesem Sommer nach?

Ich melde mich aber vorher noch.

Als Anlage die Informationen der Schüler in der "fast imaginären Flaschenpost" und ein Foto der Aktion.

Wir haben allen Städten, die sich am Flussweg der imaginären Flaschenpost befinden, im Namen der Schüler eine, **nicht einfache**, Frage gestellt.

Von der Lehrerin der Schüler habe ich gestern Abend ein nettes Dank- Email erhalten, ein Auszug davon nachfolgend:

Guten Abend, Herr Flaxl!

Ich wollte mich auch noch einmal im Namen meiner Schüler bei Ihnen bedanken.

O-Ton Schüler:

+ *Wie viel müssen wir jetzt dafür bezahlen? - Was? Er macht das kostenlos? - Wahnsinn? Bei uns würde das niemand machen!*

+ *Dieses Mal fand ich noch schöner, als letztes Mal. Ich habe jetzt alles verstanden. (im letzten Jahr haben wir mit der Klasse die BN-Ausstellung "Müll in unseren Gewässern" besucht und einen alten Kartoffeldämpfer mit den Kindern aus der Abens geborgen, der nun als Abfallschildhalter dient).*

+ *Das war der coolste Tag!*

Mit freundlichen Grüßen

Georg Flaxl



Die „fast imaginäre“ Flaschenpost

@hausamstrom.de

Haus am Strom

29.07.2021 15:16

Antwort!

Hallo Herr Flaxl,
ganz toll, was Sie mit den Kindern geleistet haben! Schauen Sie einfach, ob Sie es schaffen nach Jochenstein. Die Kinder werden sich hoffentlich melden, wenn sie bei uns vorbeischauen.

Dann herzliche Grüße



Die „fast imaginäre“ Flaschenpost





Die „fast imaginäre“ Flaschenpost

Nur für diesen kleinen Abschnitt haben wir die Flaschenpost nun begleitet. Es liegt noch ein langer Weg bis zum schwarzen Meer vor ihr!



Am 23.08.2021, gegen 0 Uhr, sollte unsere „fast imaginäre Flaschenpost“ den Flusskilometer 0, der Donau erreicht haben und somit das schwarze Meer gelangt sein!

Schwarze Meer

-----> Vom Jochenstein bis zu schwarzen Meer sind es noch 2202 Kilometer. Bei einer mittleren Fließgeschwindigkeit von 1,8 m/sec benötigt die Flaschenpost noch mal ca. 25 Tage und 12 Stunden bis zum Flusskilometer 0, am schwarzen Meer.
-----> Von der Quelle, im Schwarzwald, bis nach Eining sind es 430 Flusskilometer.

Die **Donau** ist mit einer Gesamtlänge von 2857 Kilometern nach der Wolga der zweitgrößte und zweitlängste Fluss in Europa.








Die „fast imaginäre“ Flaschenpost“

Informationen für die Lehrkräfte

- Die Fließgeschwindigkeiten dieser Gewässer können, je nach Wasserstand und Gefälle, sehr unterschiedlich sein. Bei dieser Ausarbeitung haben wir mit Mittelwerten gearbeitet. Es handelt sich dabei nicht um eine wissenschaftliche Arbeit. *Georg Flaxl, BN OG Siegenburg*
- Fairerweise muss man sagen das insbesondere die größeren Müllpartikel durch diverse Querbauwerke/Rechen entlang der Donau gefiltert bzw. entnommen/entsorgt werden. Die Flasche würde es also niemals bis ans Schwarze Meer schaffen, sodass das Müllproblem in den Meeren je nach Partikelgröße andere Ursachen hat (z.B.: direktes einkippen von Müll ins Meer, Frachtschiffe, Öltanker, Flüsse mit anderen Siedlungsstrukturen, etc.). Man sollte den Kindern diese „Faszination“ selbstverständlich nicht nehmen, indem man zu komplex argumentiert. Man könnte jedoch ggf. an geeigneter Stelle darauf hinweisen, dass es eben diverse Querbauwerke entlang der größeren Gewässer gibt, man sich aber den Spaß nicht verderben lässt und man daher eben eine „imaginäre“ Flaschenpost ins Rennen schickt. *Info von Hr. Utza, Wasserwirtschaftsamt Landshut.*

Quellennachweise:

- Die Angaben zur Abens, und deren Flusskilometerangaben sind aus der Homepage vom  Ebenfalls die Fotos des Donaudurchbruchs und Kelheim
- Angaben und Fotos zu Städte und der Donau sind aus der freien Enzyklopädie oder der Homepage der jeweiligen Stadt.
- Die Fließgeschwindigkeiten und Flusskilometerangaben bis Kelheim sind aus 
- Die Flusskilometerangaben von Kelheim bis Jochenstein sind aus dem 
- Die Fließgeschwindigkeiten der Donau sind aus „Handbuch für Donaureisen“  

Wasserwirtschaftsamt
Landshut



Streckenatlas
Donau

